



## ผลการปฏิบัติงาน

จุดผ่านแดนถาวรบ้านปากแซง

( ประจำเดือนมีนาคม ๒๕๖๗ )



# สถิติเข้าออก แยกตามสัญชาติ

ลำดับ	สัญชาติ	เข้า	ออก	รวม	หมายเหตุ
1	ไทย	315	354	669	
2	ลาว	2287	2551	4838	
รวมทั้งหมด		2602	2905	5507	



## สถิติเข้าออก

## แยกตามประเภทวีซ่า

ลำดับ	ประเภทวีซ่า	เข้า	ออก	รวม	หมายเหตุ
1	พ.พ.30	1814	1789	3603	
2	แรงงาน 3 สัญชาติ	464	746	1210	
3	คนอยู่ชั่วคราว	9	16	25	
รวมทั้งหมด		2287	2551	4838	



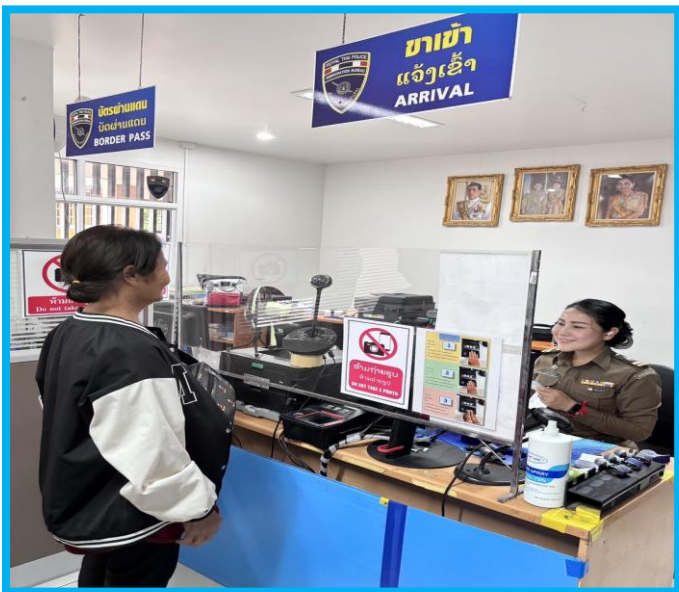
## สถิติการเก็บค่าปรับ และค่าธรรมเนียม Re-entry

ลำดับ	ประเภท	จำนวน	รวม	หมายเหตุ
1	ค่าธรรมเนียมอยู่เกินกำหนดอนุญาต	20	20	
2	ค่าธรรมเนียม Re-Entry	680	680	
รวมทั้งหมด		700	700	

## สงวนสิทธิ์ Re-entry



## ตรวจผู้โดยสารขาเข้า



## ตรวจผู้โดยสารขาออก

